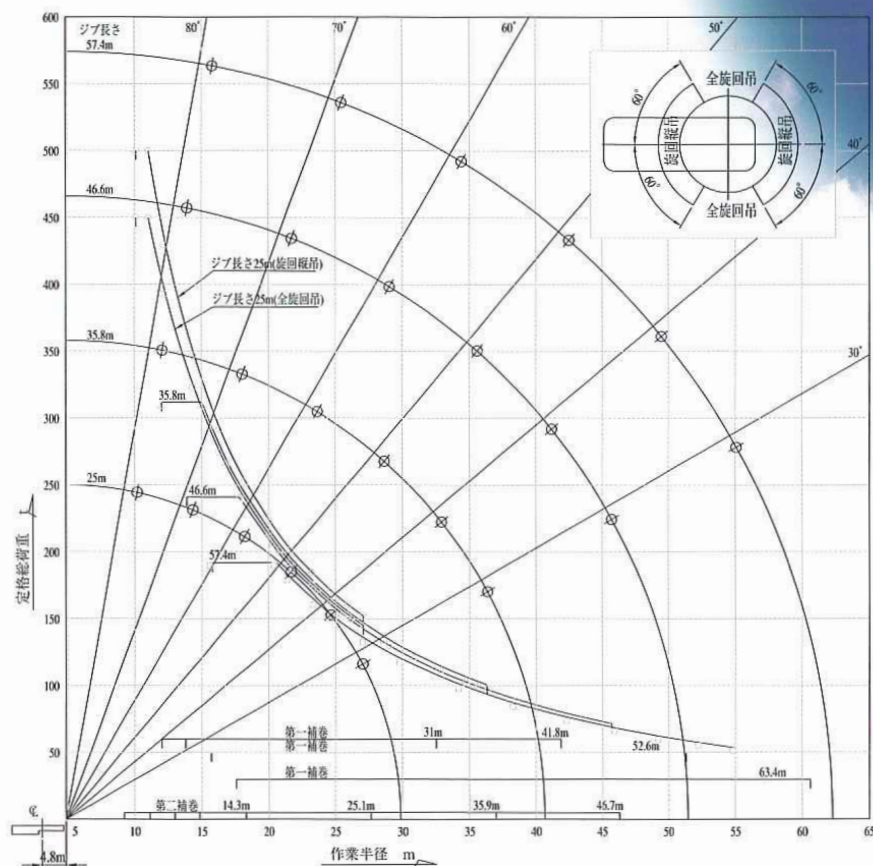


定格総荷重表



定格総荷重表(巡回縦吊) 主巻500tフック使用時

ジブ長さ	ジブ角度	30°	35°	40°	45°	50°	55°	60°	65°	70°	75°	78°	80°
25.0m	主巻 定格総荷重	152.4	160.6	171.2	184.6	201.6	223.6	252.5	291.7	346.9	429.5	500.0	
	作業半径 m	27.0	25.9	24.6	23.2	21.6	20.0	18.2	16.3	14.3	12.2	11.0	10.1

定格総荷重表(全巡回吊) 主巻500tフック使用時

ジブ長さ	ジブ角度	30°	35°	40°	45°	50°	55°	60°	65°	70°	75°	78°	80°
25.0m	主巻 定格総荷重	145.3	153.3	163.4	176.0	192.1	212.6	239.1	274.4	322.8	392.7	450.0	
	作業半径 m	27.0	25.9	24.6	23.2	21.6	20.0	18.2	16.3	14.3	12.2	11.0	10.1
31.0m	第一補巻 定格総荷重	60.0											
	作業半径 m	32.5	31.2	29.7	28.0	26.1	24.1	21.9	19.5	17.1	14.6	13.0	12.0
14.3m	第二補巻 定格総荷重	5.0											
	作業半径 m	18.3	17.7	17.1	16.4	15.5	14.6	13.7	12.6	11.5	10.4	9.7	9.2

ジブ長さ	ジブ角度	30°	35°	40°	45°	50°	55°	60°	65°	70°	75°	78°	80°
35.8m	主巻 定格総荷重	100.6	106.6	114.3	124.0	136.5	152.7	174.3	204.0	246.7	312.0		
	作業半径 m	36.3	34.7	32.9	30.8	28.6	26.2	23.6	20.8	18.0	15.0	12.0	
41.8m	第一補巻 定格総荷重	60.0											
	作業半径 m	41.9	40.1	38.0	35.6	33.0	30.2	27.3	24.1	20.8	17.4	13.8	
25.1m	第二補巻 定格総荷重	5.0											
	作業半径 m	27.6	26.6	25.4	24.0	22.5	20.8	19.1	17.2	15.2	13.2	11.1	

ジブ長さ	ジブ角度	30°	35°	40°	45°	50°	55°	60°	65°	70°	75°	78°	80°
46.6m	主巻 定格総荷重	71.6	76.3	82.2	89.8	99.6	112.3	129.3	152.8	187.0	241.0		
	作業半径 m	45.7	43.5	41.1	38.5	35.5	32.3	29.0	25.4	21.7	17.8	13.9	
52.6m	第一補巻 定格総荷重	50.0											
	作業半径 m	51.3	48.9	46.3	43.3	40.0	36.4	32.7	28.7	24.5	20.2	15.7	
35.9m	第二補巻 定格総荷重	5.0											
	作業半径 m	37.0	35.4	33.6	31.6	29.4	27.0	24.5	21.8	18.9	16.0	13.0	

ジブ長さ	ジブ角度	30°	35°	40°	45°	50°	55°	60°	65°	70°	75°	78°	80°
57.4m	主巻 定格総荷重	53.4	57.2	61.9	68.0	75.9	86.1	99.9	119.1	147.2	192.0		
	作業半径 m	55.0	52.4	49.4	46.1	42.5	38.5	34.4	30.0	25.4	20.6	15.8	
63.4m	第一補巻 定格総荷重	30.0											
	作業半径 m	60.6	57.8	54.5	50.9	46.9	42.6	38.1	33.2	28.2	22.9	17.6	
46.7m	第二補巻 定格総荷重	5.0											
	作業半径 m	46.3	44.3	41.9	39.3	36.4	33.2	29.9	26.3	22.6	18.8	14.8	

実際に吊り上げることができる荷重は、表の定格総荷重から吊り具等の質量を差引いた値となります。

主巻 500t フック質量 14.2t
第一補巻 60t フック質量 1.8t